

## Čtýřúhelnyky

**Autor:** Mgr. Jitka Hégrová

**Vzdělávací oblast / obor:** Matematika a její aplikace/  
Matematika

**Tematický okruh:** Matematické operace v oboru do 100

**Ročník:** 3. ročník

**Období zpracování:** leden 2013

Autorem materiálu a všech jeho částí, není-li uvedeno jinak, je Mgr. Jitka Hégrová.  
Tvorba materiálu je financována z ESF a státního rozpočtu ČR.

XI 21-13:13

## Metodické pokyny

list 3: Pojmenuj geometrické tvary a tělesa. Děti si vyberou geom.tvar nebo těleso, pojmenují ho a kliknou na barevný kruh, poté se jim objeví správné řešení.

list 4: Vybarvi geometrické tvary dle zadání.

list 5: Vyvození pojmu čtýřúhelnyk. Vrcholy, strany, společné vrcholy, protější a sousední stěny čtýřúhelnyku. Kliknutím na vrcholy čtýřúhelnyku ABCD se vrcholy zobrazí, to stejné platí o stranách čtýřúhelnyku, sousedních a protějších stranách.

list 6: Hledání schovaných geometrických tvarů a těles. Využití gumy.

1 7-14:38

1 7-14:47

Vybarvi všechny čtýřúhelnyky modře, trojúhelnyky červeně, pětiúhelnyky žlutě a kruh zeleně.

1 7-9:48

**Vrcholy** čtýřúhelnyku ABCD jsou body A,B,C,D.  
**Strany** čtýřúhelnyku ABCD jsou úsečky AB, BC, CD a DA.

**Sousední strany** mají vždy společný vrchol.

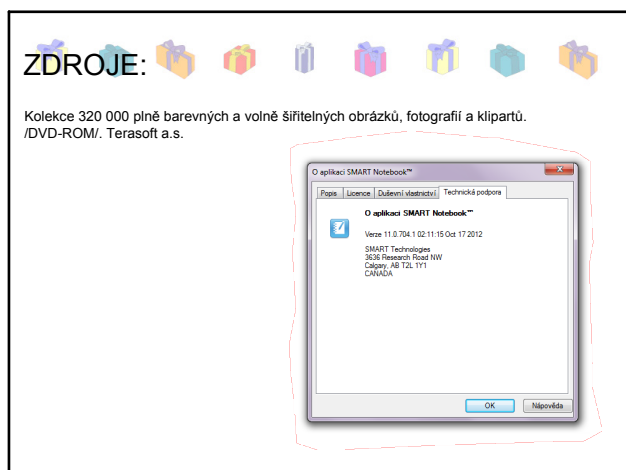
Společným vrcholem stran AB a BC je bod B  
Společným vrcholem stran BC a CD je bod C  
Společným vrcholem stran AB a DA je bod A  
Společným vrcholem stran CD a DA je bod D

**Protější strany** nemají společný vrchol, např. AB, CD.

1 7-14:47

Použij gumu a hledej geometrické tvary a tělesa

1 29-19:08



17-18:04